

Deelnemersinformatie



Knipscheer Tijdrit Almere

Zaterdag 31 maart 2018

Voorwoord

Leuk dat je meedoet aan de grootste Tijdrit van Nederland, mogelijk de grootste in de hele Benelux! We zijn blij dat je je benen wilt uitlaten in onze mooie polder!

De wedstrijd wordt dit jaar op 31 maart 2018 verreden en er zullen weer honderden deelnemers aan de start staan. Wat gaaf dat jij daar bij bent!

Dit jaar zijn er een aantal veranderingen ten opzichte van voorgaande edities, onder andere wat betreft de chips/tijdregistratie en het parcours voor de jeugd. In deze deelnemersinformatie lees je daar alles over.

Ook dit jaar is het belangrijk om goed de routebeschrijving naar de start te volgen. Als je jouw navigatie volgt, dan is de kans groot dat je aan de verkeerde kant van het parcours terecht komt en zul je dus worden teruggestuurd. In deze deelnemersinformatie wordt de correcte routebeschrijving weergegeven naar de parkeerplaats.

In de winderige polder zul je 5,5 km (jeugd), 21 km of 42 km kilometer afleggen. Daarnaast is er een 21 km Team Time Trial.

Succes met de laatste voorbereidingen en veel plezier!

Met sportieve groet,

Namens de organisatie van de Knipscheer Tijdrit Almere:

Richard Belderok,

Marlous Droog,

Judith Ettema,

Jolanda Felix

Jort Vlam en

Jefry Visser

Sponsors



Hoofdsponsor
Knipscheer infrastructuur
Uw solide partner bij
infrastructurele werken.

Wedstrijdsponsors



POWER TO PUSH™



Veeg service Flevoland

Partners





Steun de Nierstichting!

Stichting Start2Finish zet zich in voor de Nierstichting.

Steun ook de Nierstichting en lever overtollig kleingeld in. Dit kan bij de donatieboxen die aanwezig zijn bij de wedstrijden van Start2Finish. Een donatie bij je online inschrijving is ook mogelijk.

Met jouw bijdrage financiert de Nierstichting wetenschappelijk onderzoek en blijft deze werken aan mogelijkheden om de wachttijd voor een donornier te verkorten. Ook zetten ze zich in voor het verbeteren van dialysemogelijkheden. Daarnaast steunen ze natuurlijk nierpatiënten, subsidiëren nierpatiëntenverenigingen en organiseren vakantie-reizen voor nierpatiënten. Noodzakelijk werk. En daar is geld voor nodig. Alvast bedankt!

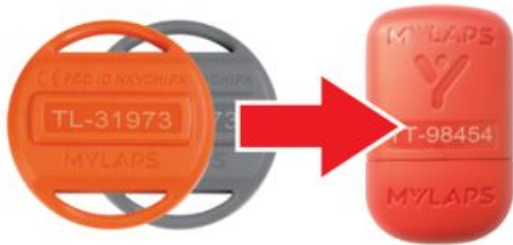
www.nierstichting.nl

Inschrijving

Inschrijven en het ophalen van startnummers is mogelijk vanaf 9.00 uur en tot uiterlijk een half uur voor de start van jouw serie. Inschrijving vindt plaats op de Tureluurweg te Almere-Hout. Er zullen borden worden geplaatst vanaf de grotere wegen richting de start (zie routebeschrijving). Er is geen doucheruimte aanwezig.

Tijdregistratie

De registratie van eindtijden zal worden gerealiseerd door middel van de rode MyLaps PRO-Chip. Als je in het bezit bent van een (groene of gele) MylapsChip, kun je deze niet gebruiken maar dien je een rode bij ons te huren voor 3.50 euro. Na afloop van de wedstrijd lever je deze chip weer bij ons in.



*Het is **niet** mogelijk om te starten met een andere chip dan de rode MyLaps PRO-Chip.*

Programma

Er wordt bij de Knipscheer Tijdrit Almere in blokken gestart. Binnen het blok mogen de atleten de startvolgorde zelf bepalen. Elke 20 seconden rijdt er een atleet weg. Bij de Team Time Trial rijdt er elke minuut een team weg. Vijf minuten voor de start van ieder blok wordt er een korte (veiligheids-)briefing gegeven.

9.00 uur	Opening inschrijving
10.30 uur	Start blok 1 – Kort (jeugd)
10.55 uur	Start blok 2 – Dames Lang
11.15 uur	Start blok 3 – Masters Heren lang 1
11.25 uur	Prijsuitreiking Kort (jeugd)*
11.30 uur	Start Blok 4 – Masters Heren Lang 2
11.45 uur	Start Blok 5 – Masters Heren Lang 3
12.05 uur	Start Blok 6 – Senioren Heren Lang 1
12.20 uur	Start Blok 7 – Senioren Heren Lang 2
12.35 uur	Start Blok 8 – Senioren Heren Lang 3
12.55 uur	Start Blok 9 – Dames Midden
13.10 uur	Start Blok 10 – Masters Heren Midden 1
13.25 uur	Start Blok 11 – Masters Heren Midden 2
13.40 uur	Start Blok 12 – Senioren Heren Midden 1
13.55 uur	Start Blok 13 – Senioren Heren Midden 2
14.05 uur	Start Blok 14 – Junioren Heren Midden
14.10 uur	Start Blok 15 - Handbikeserie
14..45 uur	Start Team Time Trial
14.15 uur	Prijsuitreiking Lang*
15.00 uur	Prijsuitreiking Midden*
16.30 uur	Prijsuitreiking Team Time Trial*

*De starttijden van de series zijn onder voorbehoud. En de werkelijke tijden van de prijsuitreikingen kunnen iets afwijken. Wij streven echter naar bovenstaande tijden.

Reglement

Tijdens de Knipscheer Tijdrit Almere zijn de volgende regels van toepassing:

- Tijdens de Knipscheer Tijdrit Almere is stayeren niet toegestaan. In de stayerdefinitie conformeert Stichting Start2Finish zich aan sectie 5.5 van het [reglement](#) van de Nederlandse Triathlon Bond (NTB) als een niet-stayerwedstrijd (vergelijkbaar met een Triathlon Olympische afstand voor Agegroupers).
- Er moet gefietst worden op een degelijke fiets. Een degelijke fiets is een fiets met goed werkende remmen en goed vastzittende onderdelen. Dit zal voor de start worden gecontroleerd.
- Het uitgereikte startnummer dient zichtbaar op de achterzijde te worden gedragen.
- Bij deelname aan de Knipscheer Tijdrit Almere is een harde fietshelm verplicht.
- Het parcours is verkeersarm, niet verkeersvrij. Blijf zoveel mogelijk rechts rijden (tenzij anders aangegeven) en volg de pijlen van de organisatie. De vrijwilligers/verkeersregelaars richten zich op het begeleiden van het overige verkeer en niet op de deelnemers.

Additioneel reglement Team Time Trial

- Tijdrithelmen, ligsturen en tijdritfietsen zijn toegestaan.
- Finishtijd van de 3^e finisher geldt.
- Damesteams bestaan uit 4 dames.
- Gemixte teams en volledige heren teams vallen onder de categorie Heren.
- Zorg dat je op de aangegeven starttijd aanwezig bent, de tijd begint te lopen vanaf het moment dat jouw team ingepland staat.
- Stayeren bij andere teams is niet toegestaan.

Infietsen

Infietsen op het parcours mag voor de eerste start (10:30uur), daarna is infietsen op het parcours niet toegestaan. Eerder gestarte deelnemers zouden hiervan hinder kunnen ondervinden.

Infietsen op ons parcours gebeurt altijd met helm op. Fiets je (ook voor de start) zonder helm op het parcours, dan word je gediskwalificeerd.

De organisatie biedt wel de mogelijkheid om onder het viaduct in te fietsen. Deze infietslocatie is vlakbij de start. Deelnemers dienen zelf een rollenbank mee nemen.

Briefing

Kort voor de start van elke serie zal een korte briefing plaatsvinden met hierin de reglementen en bijzonderheden over het parcours.

Startprocedure

Tijdens de tijdrit zal er om de 20 seconden worden gestart. Deelnemers worden ingedeeld in een serie. Binnen deze serie zal geen startvolgorde worden bepaald. Atleten kunnen zich vanaf de start van hun serie melden bij de start. Atleten zijn zelf verantwoordelijk voor het op tijd verschijnen bij de start. Elke 20 seconden zal er een startsignaal te horen zijn.

Bij de Team Time Trial zal er elke minuut een team starten. De organisatie geeft hiervoor wel de startvolgorde aan, deze dient aangehouden te worden.

Horeca

Dit jaar zullen Take Time Koffie & Broodjes en een snackkar aanwezig zijn met de nodige (gezonde) broodjes. Daarnaast zal er koffie en thee worden verkocht.

Toiletten

Er zullen bij de inschrijving toiletten geplaatst worden.

Parcours

Er zijn twee fietsrondes uitgezet in de Almeerse polder waar de verschillende deelnemers over zullen fietsen; een ronde van 5,5 kilometer voor de deelnemers aan de korte afstand en een ronde van 21 kilometer voor de deelnemers aan de middenafstand (21 km) en de lange afstand (42 km).

De deelnemers aan de korte afstand rijden 1 ronde van 5.5 kilometer.

De middenafstand rijden derhalve één ronde van 21 km, de deelnemers aan de lange afstand rijden 2 rondes van 21 km. De Team Time Trial rijdt één ronde van 21 km.

Het parcours zal worden uitgezet met grijs/groene bordjes aan de kant van de weg.

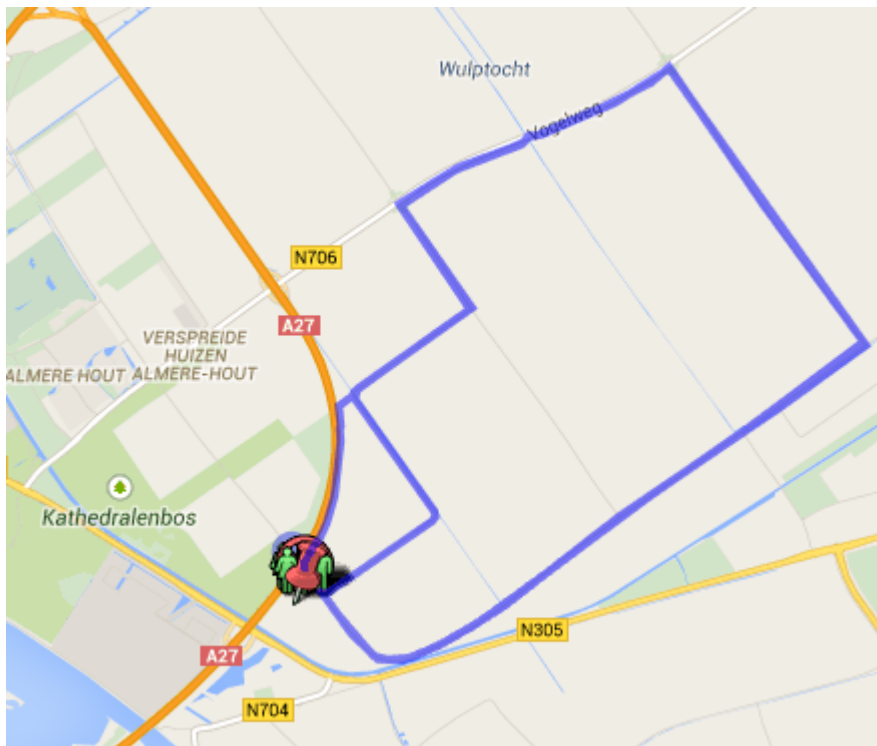
Daarnaast zullen op het asfalt witte pijlen worden geverfd.

Fietsronden

- De 5.5 km (kort) fietst 1 ronde van 5,5 km
- De 21 km (midden) en de Team Time Trial fietsen 1 ronde van 21 km
- De 42 km (lang) fietst 2 ronden van 21 km

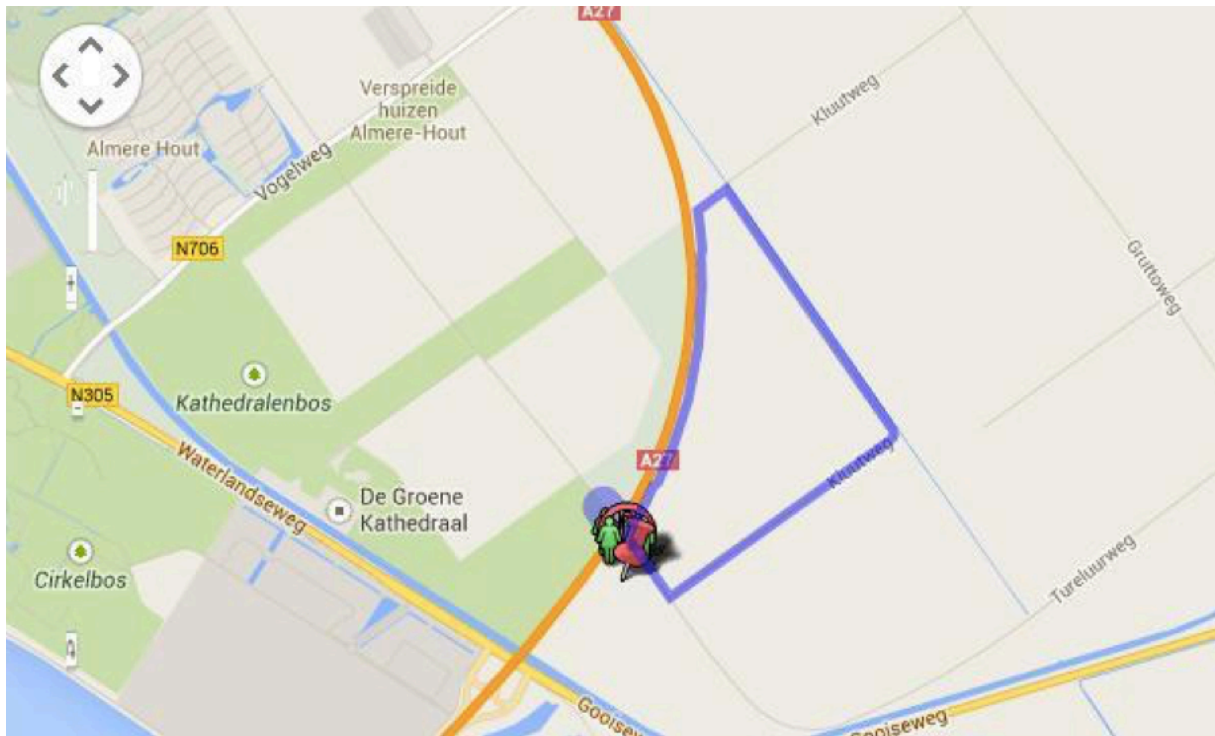
Er wordt met de wijzers van de klok mee gereden.

Ronde Tijdrit 42 kilometer (blauwe lijn)

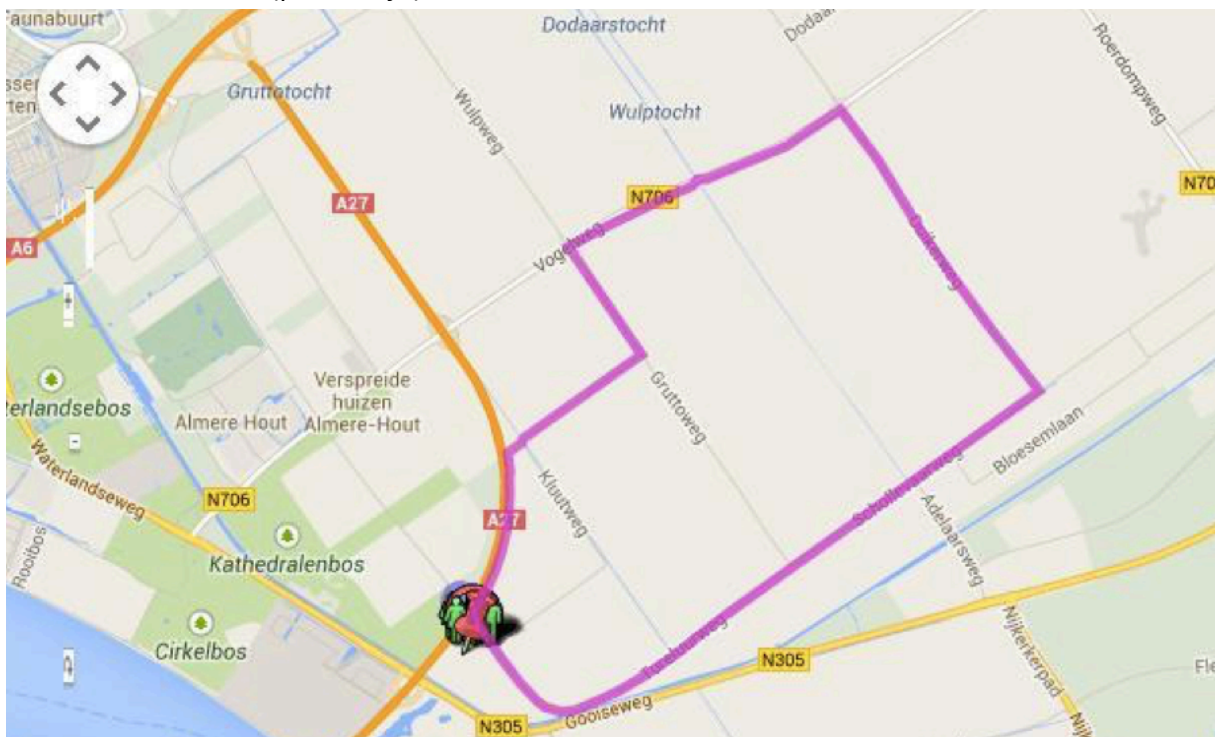


Voor de 42 kilometer is de doorkomst na 1 ronde NIET langs de start, maar voor de finish rechtsaf het verbindingsstuk naar de tweede ronde.

Ronde Tijdrit 5.5 kilometer (blauwe lijn)



Ronde 21 kilometer (paarse lijn)



Verzorging

Bij de finish is er water en sportdrink beschikbaar. Daarnaast is er ook fruit, ontbijtkoek en zijn er winegums.

Prijsuitreiking

De organisatie streeft ernaar om zo snel mogelijk na de binnenkomst van de laatste deelnemer de prijsuitreiking plaats te laten vinden. Er zijn prijzen in de volgende categorieën:

Dames	5.5km	Kort	Goud, zilver en brons
Heren	5.5km	Kort	Goud, zilver en brons
Dames	21 km	Midden junioren	Goud, zilver en brons
Heren	21 km	Midden junioren	Goud, zilver en brons
Dames	21 km	Midden senioren	Goud, zilver en brons
Heren	21 km	Midden senioren	Goud, zilver en brons
Dames	21 km	Midden masters 40+	Goud, zilver en brons
Heren	21 km	Midden masters 40+	Goud, zilver en brons
Dames	21 km	Handbikeserie	Goud, zilver en brons
Heren	21 km	Handbikeserie	Goud, zilver en brons
Heren	42 km	Lang senioren	Goud, zilver en brons
Dames	42 km	Lang senioren	Goud, zilver en brons
Dames	42 km	Lang masters 40+	Goud, zilver en brons
Heren	42 km	Lang masters 40+	Goud, zilver en brons
Heren	TTT		Goud, zilver en brons
Dames	TTT		Goud, zilver en brons

MBE Sportmassage

Gediplomeerd masseur Marcel Beekman staat op de wedstrijddag voor alle deelnemers klaar voor het geven van een sportmassage en informatie omtrent blessurepreventie! Hij is te vinden in de EHBO-tent.

MBE sportmassage biedt de volgende massages en behandelingen, zowel bij u thuis als in de praktijk:

- Sportmassage
- Blessurepreventie
- Hersteltraining
- Loopscholing
- Voedingsadviezen
- Personal training

Bent u op zoek naar een (sport-) masseur, maak gerust een afspraak. Zie voor meer informatie de website van MBE Sportmassage: www.mbesportmassage.nl

EHBO

Vrijwilligers van het Rode Kruis zullen zorg dragen voor de EHBO tijdens de Knipscheer Tjodrit Almere. Zij zijn te vinden in de EHBO-tent. Alleen vrijwilligers met een afgeronde EHBO-opleiding worden door het Rode Kruis ingezet voor evenementen, daarnaast worden zij voortdurend bijgeschoold. Meer informatie over het Rode Kruis Almere is te vinden op: <http://www.rodekruisalmere.nl>

Uitslagen

De uitslagen van de wedstrijd zullen de avond na het evenement op www.tjodritalmere.nl te vinden zijn.

Fotografie

Foto's die gemaakt worden zullen via de website beschikbaar worden gesteld in de week na het evenement.

Telefonisch contactpersoon gedurende de wedstrijd

Marlous Droog, wedstrijdleader: 0031(0)648416717

Routebeschrijving

Let op het is belangrijk om via de aangegeven richting aan te komen rijden als u aan de andere kant van het parcours komt kunt u niet naar de parkeerplaats komen.

Met de auto vanuit de richting Amersfoort/Hilversum

- 1) Vanuit de richting Hilversum / Amersfoort neemt u de A27 richting Huizen
- 2) U volgt de A27 tot knooppunt Almere Stad (afslag 36)
- 3) Ga na 0,7km linksaf de Waterlandse weg (N305) op richting Almere
- 4) Ga na 3,2 km rechtsaf de Vogelweg (N706) op richting Lelystad
- 5) Vervolg uw route met punt 17

Met de auto vanuit de richting Lelystad

- 6) Vanuit de richting Lelystad neemt u A6 richting Amsterdam
- 7) Bij knooppunt Almere neemt u de A27 richting Utrecht
- 8) Neem na 9,6 km afslag Almere Stad (afslag 36)
- 9) Ga na 500m linksaf de Waterlandseweg (N305) op richting Almere
- 10) Ga na 2,9 km rechtsaf de Vogelweg (N706) op richting Lelystad
- 11) Vervolg uw route met punt 17

Met de auto vanuit de richting Amsterdam

- 12) Vanuit de richting Amsterdam neemt u de A1 richting Amersfoort
- 13) Afslag Almere/Lelystad/A6
- 14) Neem na 12 km afslag Almere Stad (afslag 5) richting Zeewolde
- 15) Ga na 450m rechtsaf de Waterlandse weg (N305) op richting Zeewolde
- 16) Ga na 4,1 km linksaf de Vogelweg (N706) op richting Lelystad, vervolg uw route met punt 17

Met de auto vanuit richting Nijkerk

- 1) Vanuit de richting Nijkerk volgt u de Nijkerkerweg (N301) richting Almere
- 2) Vervolg deze weg tot aan de Gooiseweg, sla linksaf de Gooiseweg (N305) in
- 3) Vervolg de Gooiseweg, deze gaat t.h.v. de A27 over in de Waterlandseweg
- 4) Vervolg de Waterlandseweg en sla rechtsaf de Vogelweg in (N706) richting Lelystad
- 5) Vervolg uw route met punt 17

17) Sla na 2,0 km rechtsaf de Tureluurweg in, volg deze weg tot je aankomt bij de parkeerwachters. Volg bij aankomst de aanwijzingen van de parkeerwachters op.